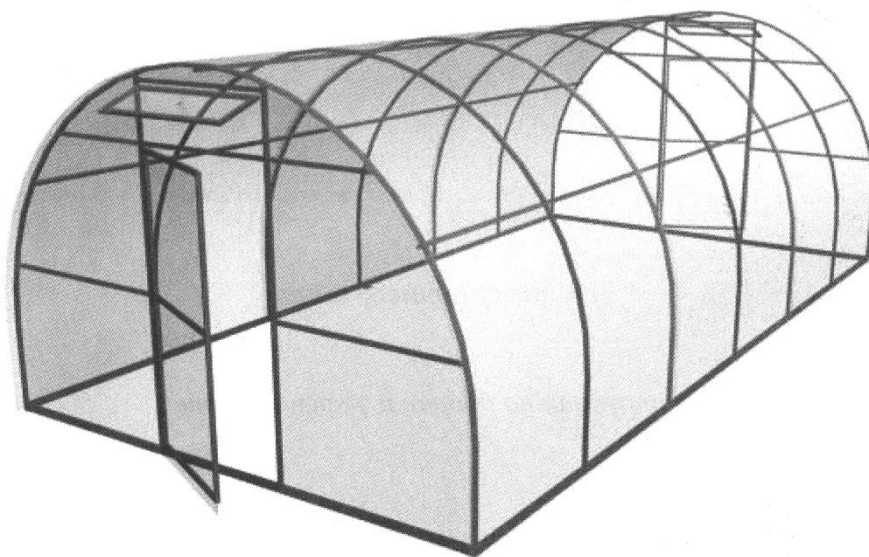


ИНСТРУКЦИЯ ПО МОНТАЖУ

Теплица арочного типа с покрытием из сотового поликарбоната

«Агидель»



1. Пакет с основанием теплицы - 1 комп-т
2. Пакет с продольными стяжками - 1 комп-т.
3. Пакет с торцами теплицы в сборе - 1 комп-т.
4. Пакет с дугами теплицы - 1 комп-т.
5. Сотовый поликарбонат. *
6. Пакет с крепежом и фурнитурой.
7. Инструкция по сборке и эксплуатации.

* - В случае поставки каркаса теплицы в комплекте с покрытием из сотового поликарбоната дополнительно в комплект поставки включаются листы сотового поликарбоната толщиной 4 мм размерами 2,1х12 м, или 2,1х6 м, свернутые в рулон.

Комплект поставки

В комплект поставки каркаса входит 4 упаковочные единицы. В зависимости от модификации (длины) теплицы комплект поставки включает все необходимые комплектующие для сборки теплицы. Их полный перечень представлен в таблице: См. Приложение 1.

Примечание: Для продолжения срока службы сотового поликарбоната, рекомендуем использовать профиль торцевой, который позволяет защитить ваше покрытие от проникновения внутрь грязи, пыли и т.д.

Инструкция по сборке Благоприятное место расположения

При сборке каркаса необходимо соблюдать правила техники безопасности.

Каркас должен быть установлен на ровной и твердой поверхности. При необходимости выполнить утрамбовку почвы, для предотвращения проседания основания теплицы в процессе ее эксплуатации. При выборе места установки нужно обязательно выполнять следующие требования:

минимальное расстояние от стенок теплицы до построек, заборов и прочих сооружений должно быть не менее двух с половиной метров. Место установки должно исключать возможность скопления, либо попадания снега на конструкцию теплицы, либо в непосредственной близости с ней. При монтаже теплицы на открытом пространстве при отсутствии естественных преград от ветра, необходимо дополнительно закрепить каркас теплицы к фундаменту или жесткому основанию анкерными болтами (в комплектацию не входят).

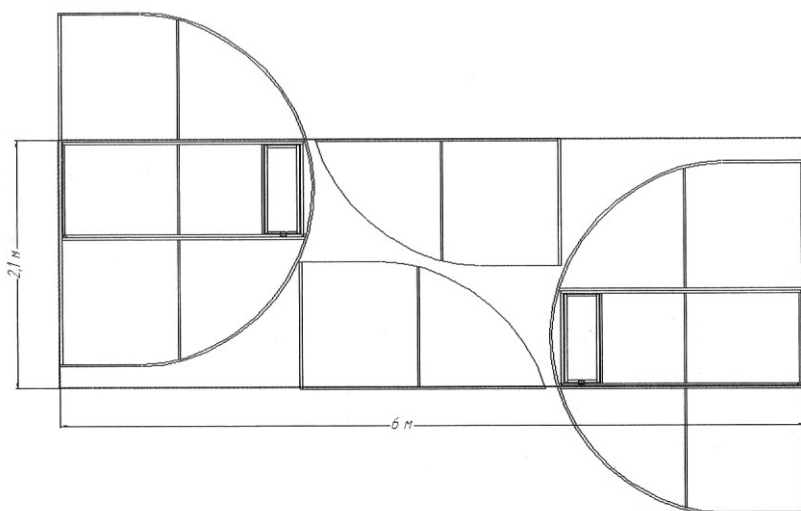


схема 1а. Раскрой листа сотового поликарбоната, для теплиц шириной 1,56-2,0-2,5 и 3 м.

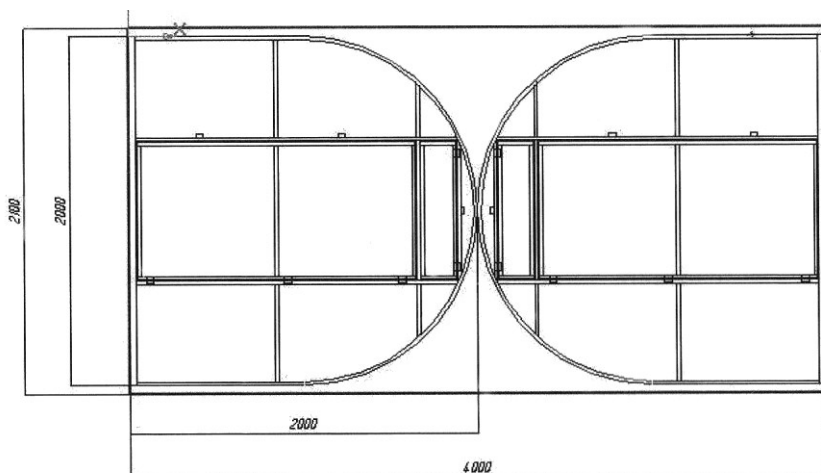


Схема 16. Раскрой листа сотового поликарбоната, для теплиц шириной 2 м.

При сборке теплицы «Невская» продольные стяжки крепятся крепежной системой «краб» (рис.3). После установки дуг, на них при помощи болтов М8х20 и гаек М8 наживляется крепеж Х-образный 20-й А-1, затем в них вставляем продольные стяжки, выравниваем стяжки по горизонтали и затягиваем болты на крепеже. При соединении торцов с продольными стяжками используется крепеж Т-образный 20-й А-1.

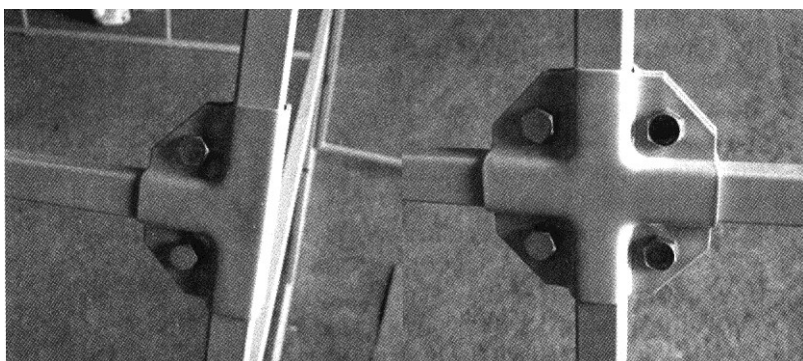


Рис.3 Крепеж для профильной трубы системы «краб»

Требования по условиям эксплуатации:

Теплица с покрытием из сотового поликарбоната рассчитана на снеговую нагрузку не более 20 кг/кв.м и ветер скоростью не более 4-7 м/с. При наличии порывов ветра необходимо предусмотреть дополнительное крепление теплицы к фундаменту или жесткому основанию теплицы.

Диапазон температур от -60 до +80 С Собранная теплица должна быть установлена на **выровненное жесткое основание по периметру теплицы (ленточный фундамент, доска, брус, труба, кирпич, блоки и.т.д.)**, в избежание получения деформации каркаса.

Покрытие теплицы на зимний период снимать не нужно, при условии, что высота снежного покрова рядом с теплицей не превысит 1 метра, необходимо лишь установить подпорки под каждую дугу, для придания каркасу дополнительной прочности. В случае обильного снегопада (снежный покров не должен превышать 15-20 кг/кв. м. на поверхности теплицы, либо 5-10см. снежного покрова) необходимо производить очистку теплицы от снега при помощи щетки с мягким ворсом.

Не допускайте, чтобы снег слежался на теплице и образовался наст. Это затруднит последующую очистку и увеличит нагрузку на каркас теплицы, так как масса слежавшегося и утрамбованного снега значительно выше (2-4 кг) только что выпавшего. Не допускайте образование наледи на поверхности сотового поликарбоната. Это препятствует естественному скатыванию снега с поверхности теплицы и способствует его накоплению.

Нарушение правил эксплуатации теплицы в зимнее время может вызвать деформации и разрушение конструкция каркаса и укрывного материала.

Несоблюдение требований монтажа и эксплуатации теплицы гарантийные обязательства не сохраняются!!!

Свидетельство о приемке и гарантии изготовителя

Гарантийные обязательства.

Предприятие-изготовитель несет ответственность:

- за полноту комплектации;

- за прочность конструкции при указанных величинах внешних атмосферных воздействий.

Полезный срок службы каркаса изделия при условии соблюдения правил эксплуатации - 15 лет.

Гарантийный срок — 12 месяцев со дня покупки.

Наименование материалов	Размеры теплиц, м.									
	«Урожайка»		«Агидель»		«Перчик»	Каркас и Удлинение	Каркас и Удлинение	«Невская»		Форточка боковая
	3*4*2 Шаг 1/0,67м	Удлинение 2м Шаг 1/0,67 м	3*4*2 Шаг 1/0,67 м	Удлинение 2 м Шаг 1/0,67 м	1,56*4*1,7 Шаг 1,0м	2х4м/2м	2х2,5м/2м	3*4*2 Шаг 1/0,67м	Удлинение 2м Шаг 1/0,67 м	Шаг 1,0/0,67м
Торец в сборе, шт.	2/2	-	2/2	-	2	11-	21-	2/2	-	-
Дуга (1,0-0,67м)в штуках.	3/5	2/3	3/5	2/3	3	3/2	3/2	3/5	2/3	-
Стяжка, шт.	616	3/3	6/6	3/3	6	6/3	6/3	12/18	6/9	-
Основание среднее 1,96 м.	2/2	-	2/2	-	2	21-	21-	2/2	-	-
Основание 2 м.	2/2	2/2	2/2	2/2	2	2/2	2/2	2/2	2/2	-
Винт М4х40 с потай.головкой	4/4	-	4/4	-	4	4/-	4/-	4/4	-	-
Винт М 4х50 с потай головкой	15/21	6/9	-	-	15	15/6	15/6	-	-	-
Винт М 5х70 с потай головкой	-	-	15/21	6/9	-	-	-	-	-	-
Винт М6х50 с потай головкой	12/12	4/4	-	-	-	12/4	12/4	12/12	4/4	-
Винт М6х30 с потай головкой			12/12	4/4	12	-	-			-
Болт М8х20	-	-	-	-	-	-	-	48/72	24/36	-
Гайка М4	19/25	6/9	4/4	-	17	19/6	19/6	-	-	-
Гайка М5	-	-	15/21	6/	-	-	-	-	-	-